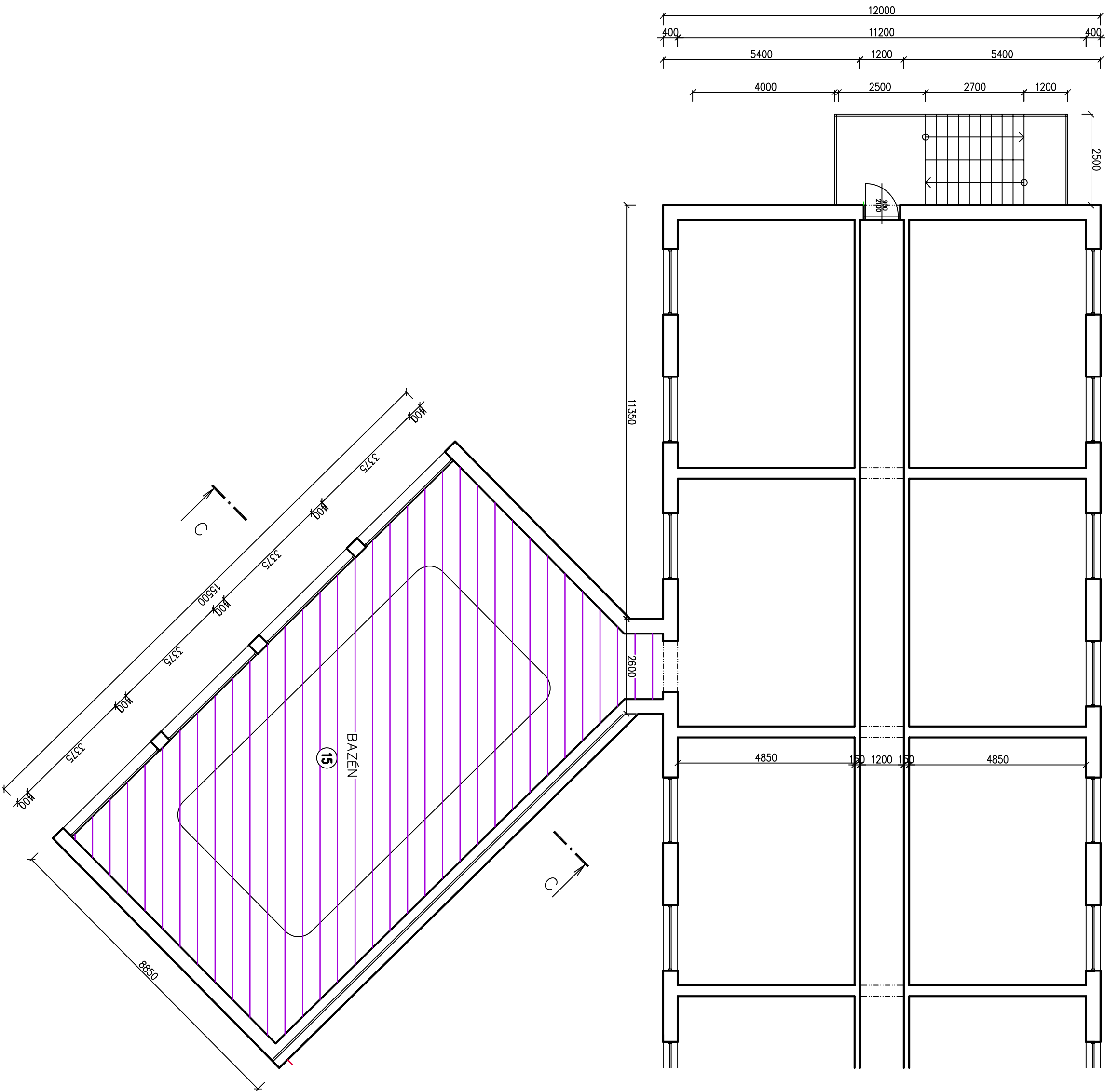


PUDORYS - NOVÝ STAV



LEGENDA :

OZN.	POPIS PRVKU	NAHRNÍ ÚPRAV
15	Zateplení střešny objektu bazénu	PODHLIED NAD BAZÉNEM – stávojičtí SDK podhljed rozebřdn a odstřaněh, vřetně konstrukce z CD profilů, stávojičtí tepelně izolace z MW ponechbno.  Nově desky MW tl.100 mm, kolvít ke stávojičtímu krovu, izolaci přetřepřopustit 10le. Nově montáž zovřěšený rošt z CD profilů modře barvy š 42,5 cm, impregnovane sádrovřeknitě desky (Aquapanel) kolveny potřaci stěouč oděhřých vřetř vysokě konztr +vnřitň nřetř – vodovřzděrný epoxřkřvř (typovř vzor TELFOX 1300)

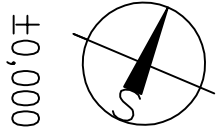
LEGENDA PLOCH:

- Stávojičtí zřivř Porotherm tl. 400 mm
- Zotřepěh přodhljed střešny bazěnu:
- přodřpsřý přdnřt – nově desky MW tl.100 mm, kolvít ke stávojičtímu krovu

POZNÁMKA :

PODHLIED NAD BAZÉNEM – stávojičtí SDK podhljed rozebřdn a odstřaněh, vřetně konstrukce z CD profilů, stávojičtí tepelně izolace z MW ponechbno.  
  
VřEČEHNÁ OSVĚTLOVACÍ TĚLESÁ, MŘIŽKY VZT V MISTĚ NAKRHOVANĚHO ZATŘPLENÍ NUTNO ZDEMONTOVAT., EL.INSTALACE A PŘUCHODY PRODLOUŽIT A ZNOVU OSADIT PO PROVĚDĚNÍ ZATŘPLENÍ A PODHLJEDU.

ŘEZ C–C – viz samostátný výřres.



±0,000 = úroveň 1.NP

KOTOVANO V MMI

AC – projekt, Stavocentrum, Dobřické 12, Znojmo, tel. 515244139		PROJEKT	
Projektant	Vřpracovřl	Č. osvřdčěh	Stupěh PD:
Ing. Čelědř	Ing.arch.M.Ludřřřkovř	2568/92	Tovřřkovice
STAVĚBNÍ ÚPRAVY - SO-02 TEPELNÁ IZOLACE BAZÉNU		Zřk. č.	
DOMOV U LEŠA - TAVŘKOVICE		Dřtřm:	V/2024
K.Ú. Tovřřkovice, parc.č.230		Měřřřko:	Č. výřresu:
Investřř: Dřrnov u řesř Tovřřkovice, přřspřřkovř organizace ,			SO-02
Tovřřkovice 153, 671 40 Tovřřkovice			03
Obsah: PUDORYS BAZÉNU - NOVÝ STAV		1 : 100	